

Simple your Western.
It's time.



Meet the ProteinSimple product family

プロテインアッセイをシンプルに

PROTEINSIMPLE PRODUCT CATALOG



Simple Western
ウェスタンブロットに代わる新ワード
Single-Cell Western
シングルセルでウェスタン解析

Biologics
バイオ医薬品開発ツール
Simple Plex
マルチプレックスアッセイの変革

再生医療、ELISA関連製品
by R&D Systems, NOVUS & TOCRIS
RNAscope
by ACD



Abby



Maurice



MFI



Milo



Ella



プロテインシンプル ジャパン株式会社
〒103-0022 東京都中央区日本橋室町3-4-7
日本橋室町プラザビル 9F
Tel: 03-5542-1436 Fax: 03-5542-1437
proteinsimple.jp/

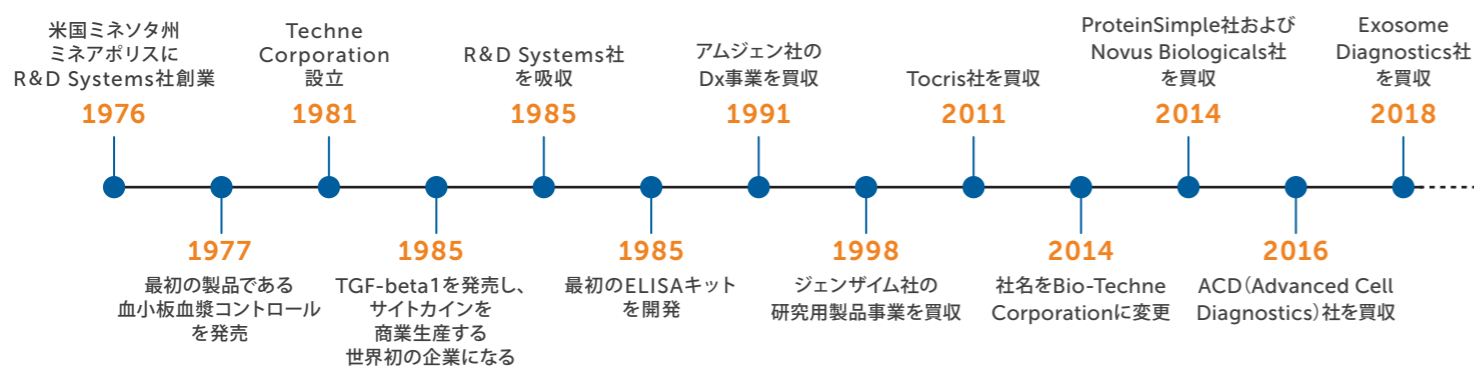
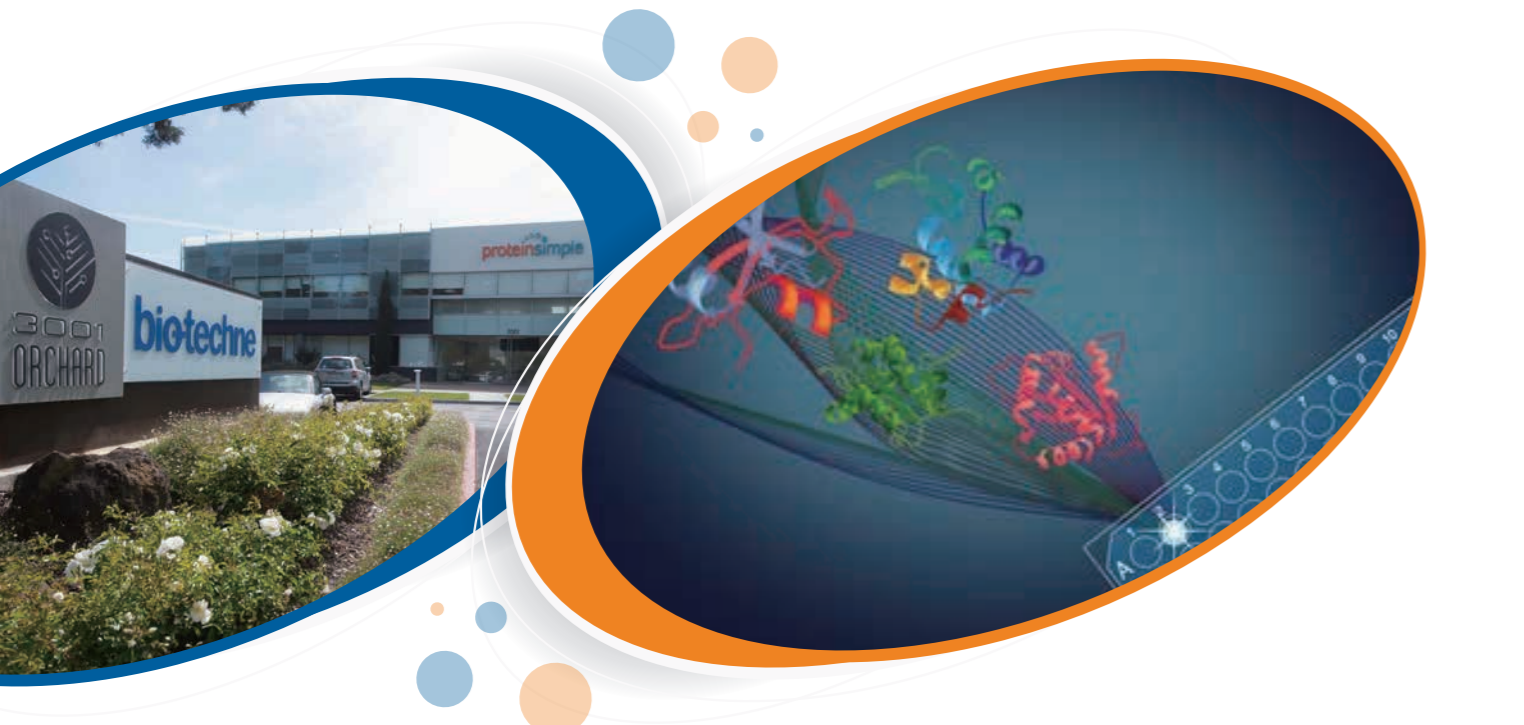


Bio-Techne Corporation

米国Bio-Techne Corporation (NASDAQ:TECH)は、その子会社とともに、世界中のユーザーに向けて、研究および臨床診断市場向けのライフサイエンス試薬、機器、およびサービスを開発、製造、および販売しています。同社は、蛋白質科学、臨床診断および遺伝子工学の3つのセグメントで事業を展開しています。主な顧客は、民間企業であれば製薬会社、化粧品会社、食品会社など、大学官公庁では大学医学部、薬学部、農学部、医薬品研究所、理化学研究所、感染症研究所などで、幅広く同社製品が利用されています。

ProteinSimple プロテインシンプルジャパン株式会社

米国Bio-Techne社ブランドファミリーの一つであるプロテインシンプル社は、ユニークな蛋白質解析装置を開発・販売している米国企業です。世界で初めてウェスタンブロット技術を完全自動測定にした革新的シンプルウェスタン装置を開発しました。日本法人であるプロテインシンプルジャパン株式会社はプロテインシンプル社の日本窓口であるだけでなく、Bio-Techne社の他のグループ企業 (R&D Systems、ACD、Novus、Tocris等)の窓口にもなっています。東京オフィスはプロテインシンプルのデモルームとACDのデモルームを備えて国内の顧客サポートを充実させています。また2021年に西日本のサービス拠点として大阪事務所を新大阪に開設しました。



CONTENTS 目次



02 - 03 Bio-Techne社、ProteinSimple
会社案内と目次



04 - 13 全自動ウェスタン
シンプルウェスタン



14 - 15 シングルセルウェスタン
Milo



16 - 20 全自動マルチELISA
Ella



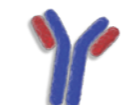
21 バイオ医薬品蛋白質凝集測定
MFI・iCE3



22 - 23 バイオ医薬品バリエーション分析
Maurice



24 - 25 超高感度ISH (インサイチュハイブリダイゼーション)
RNAscope® ACD



26 - 27 抗体、蛋白、ELISA、各種キット
R&D Systems, Novus, Tocris

ウェスタンブロットを誰でも素早くシンプルに!

シンプルウェスタンとは従来のウェスタンブロット法をすべての面で圧倒する新しい技術。そして更なる進歩へ電気泳動からシグナル検出まですべてキャピラリー内で行われ、サンプル調製以外はすべて全自動

シンプルウェスタンは新登場のAbbyを入れて4機種



Jess/Abbyの例

スタートからデータ出力までわずか **3時間**

サンプル、試薬調製
(専用プレートにサンプル、ラダー抗体などを分注)
30~45分間

キャピラリーカートリッジとプレートにJess/Abbyにセット
スタートボタンを押す

全てのステップはキャピラリー内で行われ、全自動化されています

キャピラリー内にマトリクス(ゲル)をロード
4分間
■ スタッキングマトリクス ■ 分離マトリクス

サンプルをロード
1分間
● 高分子量 ● 低分子量

電気泳動
(蛋白質をその分子量に基づきキャピラリー内で分離)
25分間

UV光で蛋白質をキャピラリー内に固定
(キャピラリー内壁にある化学物質と蛋白質が光化学反応で共有結合し蛋白質が内壁にトラップされる)

ゲルマトリクスを洗い流しブロッキング剤、一次抗体と反応
36分間

HRP標識二次抗体と反応
30分間

発光基質をロードし発光をCCDカメラで検出
15分間

解析データの出力
5分間
カートリッジ(廃液含む)とプレートを廃棄
終了



Jess



Abby



Sally Sue

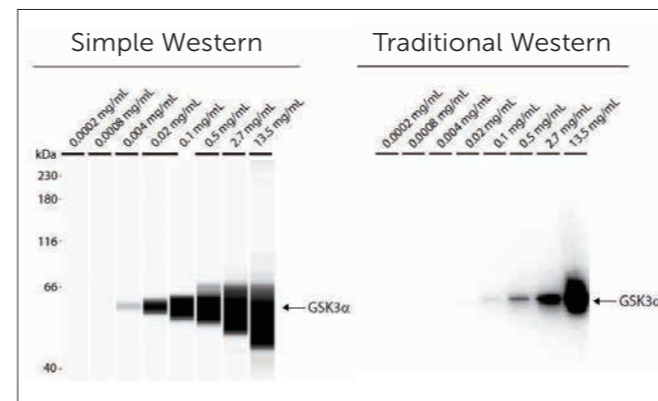


Peggy Sue

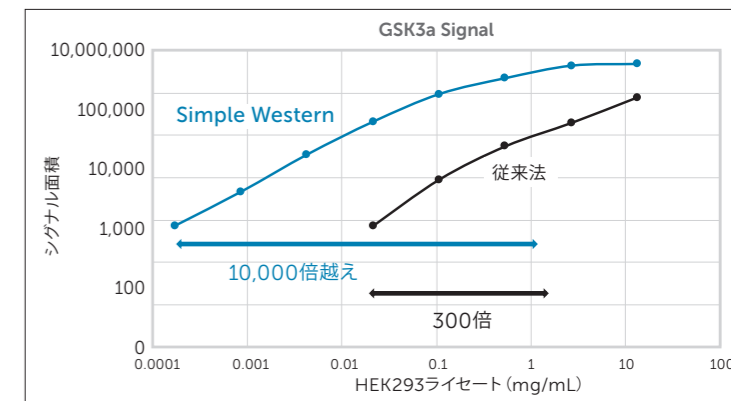
FEATURE 特長

- 微量サンプル測定(従来の1/5~1/10量)で高感度
- 全自動による圧倒的な処理能力(3時間~の短時間測定)
- 人的エラーの排除による高い再現性、完全定量
- 幅広い分子量をカバー(2~440 kDa)
- ノーマライゼーションの自動化(Jess/Abby)
- マルチプレックス蛍光(Jess)
- 等電点測定(Peggy Sue)

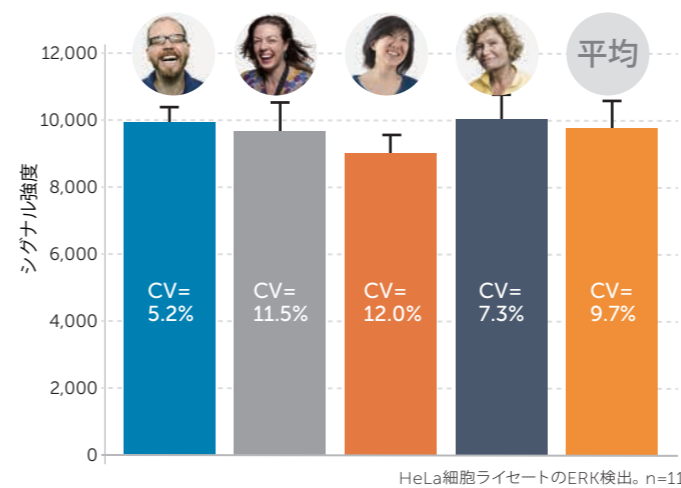
● 従来のウェスタンブロットよりも高感度



● 従来のウェスタン(2.5 log)を上回る シンプルウェスタンのダイナミックレンジ(>4.5 log)



● 高い再現性(誰が測定しても同様)



● 幅広い分子量をカバー

