

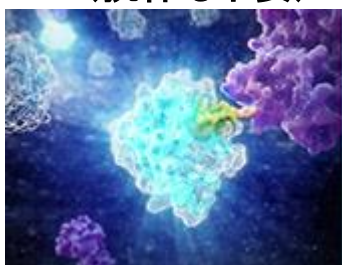
プロメガブースト
(No.78)
贈り物取り券!

コラボレーション企画



タンパク質検出 「夢」の競演

高輝度発光ペプチド(タグ)
=さらに高感度
(抗体も不要)

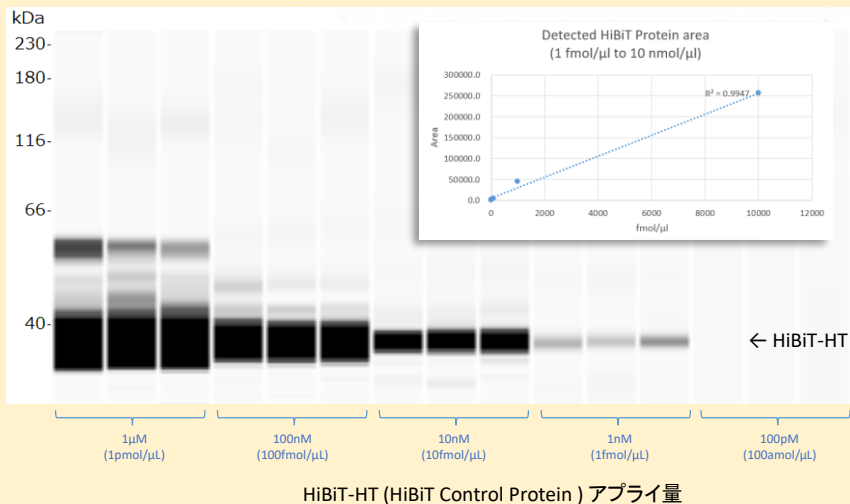


プロメガ社
HiBiT

手間無し・時間削減
の全自動ウェスタン



プロテインシンプル社
Jess



シンプルウェスタン装置 Jess と HiBiT 検出による高感度タンパク質検出
HiBiT Control ProteinをProtein Simple 社 Sample Bufferで10 nMから10 pMまで10段階的に10倍ずつ希釈し、5x Master Mix (DTT添加無し)と4:1の割合で混合(加熱処理なし)。Protein Simple 社の抗体希釈兼ブロッキング剤 (Antibody Diluent II)で5分間反応。HiBiT検出用のLgBiT Proteinを希釈なしで2時間反応させ、10倍希釈した Nano-Glo Luciferase Assay Substrateで発光反応。

結論: 1 nM (1 fmol /lane)までHiBiT融合タンパク質を検出可能!

本アプリケーションの詳細については以下までお問合せください。
(お問合せ先 E-mail: jpmktg@promega.com, Tel. 03-336-7981, Fax. 03-336-7982)

プロメガ株式会社