

33 mm長カラム
追加!

疎水クロマトグラフィー用カラム

BioPro HIC HT

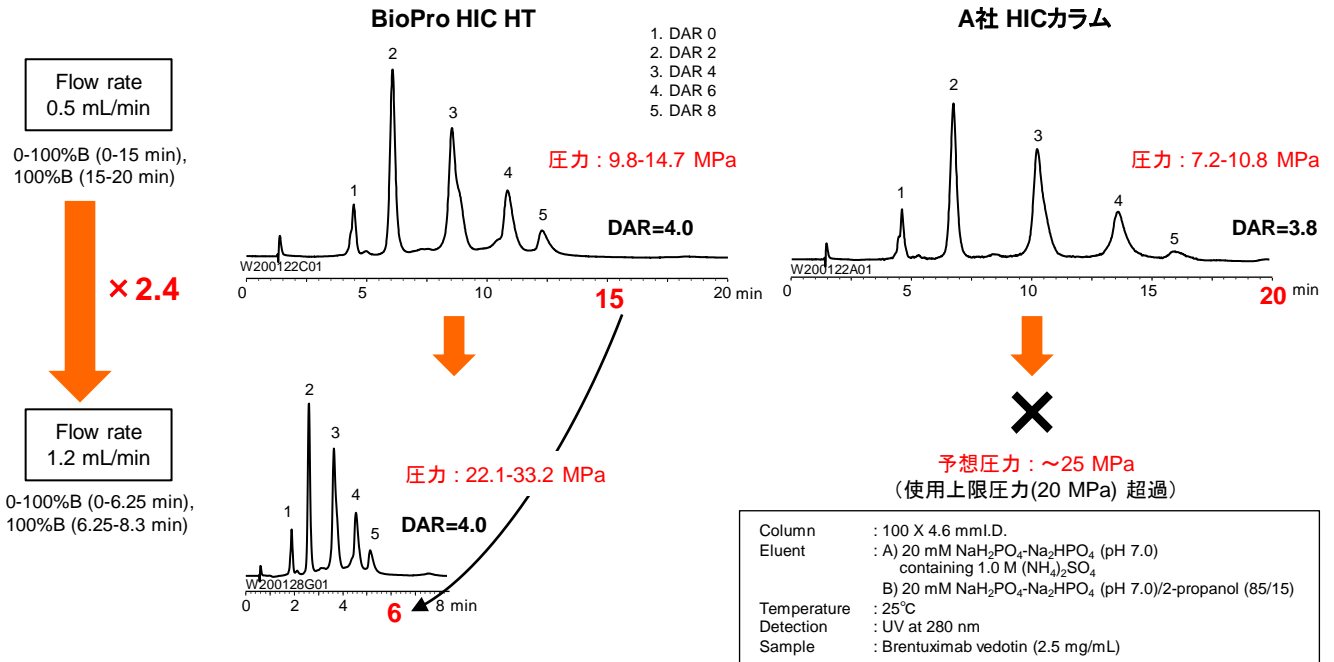
特長

- 抗体薬物複合体(ADC)などのバイオ医薬品分離に最適
- ハイスループット分析を実現
- ADC分離に最適な充填剤表面修飾
- 充填剤ロット間の優れた再現性

仕様

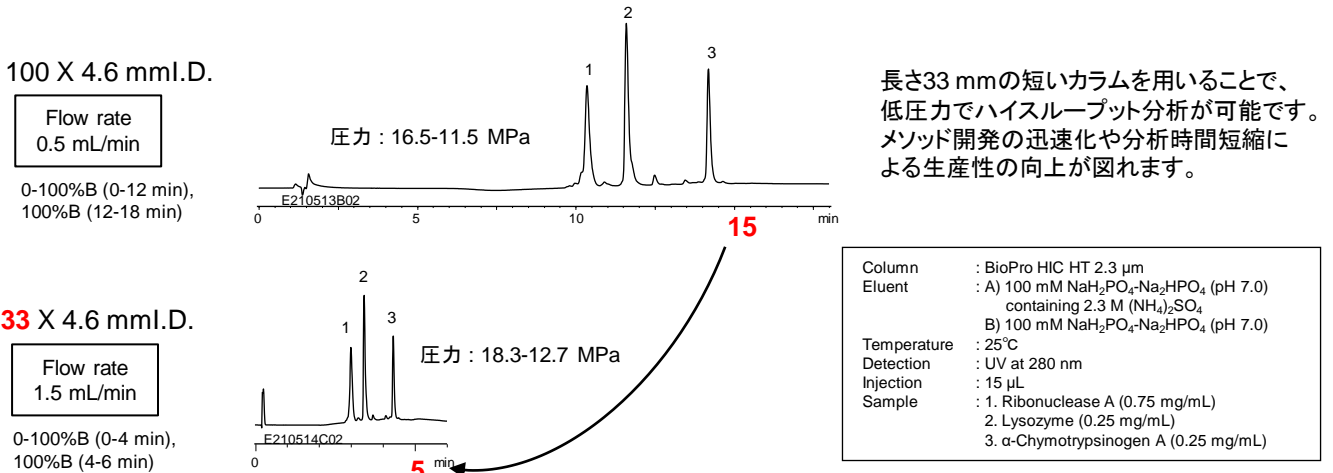
基材	: 親水性ノンポラスポリマー
粒子径	: 2.3 μm
官能基	: プチル基
使用温度範囲	: 10-60°C
使用pH範囲	: 2-12
使用圧力上限	: 20 MPa (33 X 4.6 mmI.D.) 40 MPa (100 X 4.6 mmI.D.)

高分離かつ短時間分析を実現 ~ADCの分析~



BioPro HIC HTは、高分子分離に最適なノンポラス粒子の設計と充填条件の最適化により、高耐圧・高分離能を実現しました。流速を上げた高速分析が可能で、他の市販カラムでは使用困難な高流速・高圧力条件においても優れた分離能を示します。

低圧力でハイスループット可能



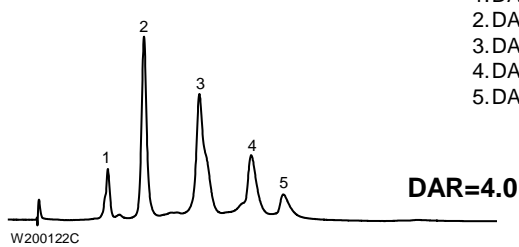
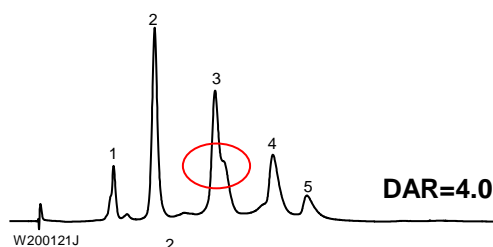
ADC分離に最適な充填剤表面修飾

Eluent B) : 2-propanol 10%添加

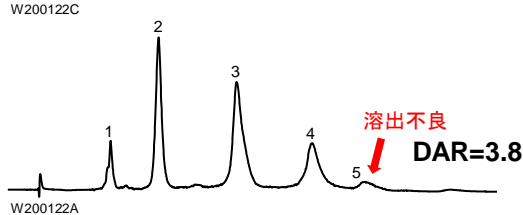
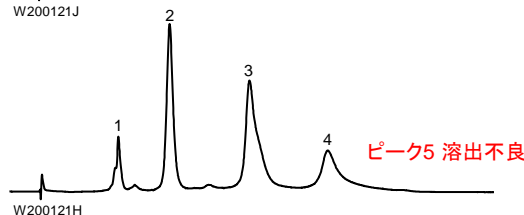
Eluent B) : 2-propanol 15%添加

1. DAR 0
2. DAR 2
3. DAR 4
4. DAR 6
5. DAR 8

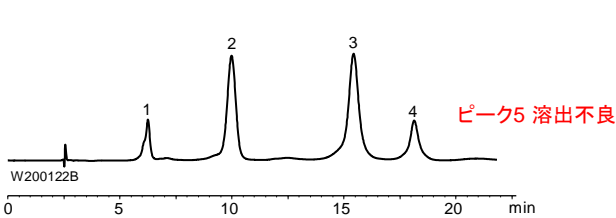
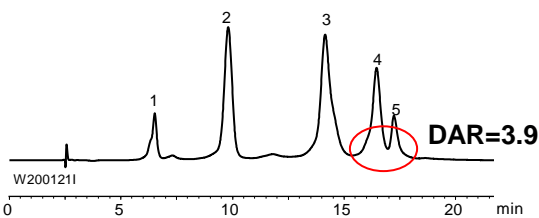
BioPro HIC HT



A社 HICカラム



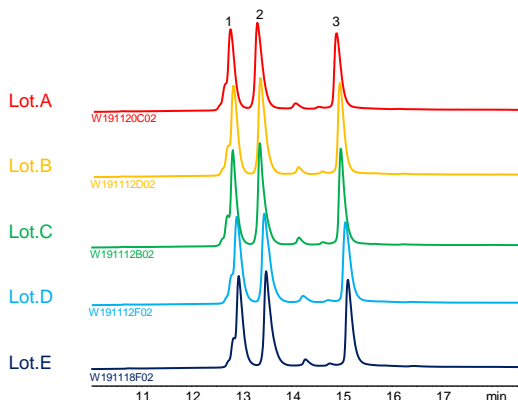
B社 HICカラム



ADCの分析において、添加する2-propanolの比率を変えて比較しています。A社カラムは、充填剤の疎水性が高く、すべてのピークが溶出するためには少なくとも15%以上の2-propanolが必要です。B社カラムは、10%添加条件においてすべてのピークの溶出が確認できますが、ピーク4と5の分離度が小さくなっています。BioPro HIC HTは各ピークが良好で、ピーク3のショルダーピークも検出できています。また、いずれの2-propanol比率においてもすべてのピークが溶出し、移動相条件によらず一定のDAR値が得られています。

Column	: 100 X 4.6 mm I.D.
Eluent	: A) 20 mM NaH ₂ PO ₄ -Na ₂ HPO ₄ (pH 7.0) containing 1.0 M (NH ₄) ₂ SO ₄ B) 20 mM NaH ₂ PO ₄ -Na ₂ HPO ₄ (pH 7.0)/ 2-propanol (90/10) or (85/15)
Flow rate	: 0.5 mL/min
Temperature	: 25°C
Detection	: UV at 280 nm
Injection	: 10 µL
Sample	: Brentuximab vedotin (2.5 mg/mL)

充填剤ロット間の優れた再現性



BioPro HIC HTの充填剤ロット間再現性を示しています。優れた再現性により、バイオ医薬品の品質管理にも適しています。

Column	: BioPro HIC HT 2.3 µm, 100 X 4.6 mm I.D.
Eluent	: A) 100 mM NaH ₂ PO ₄ -Na ₂ HPO ₄ (pH 7.0) containing 2.0 M (NH ₄) ₂ SO ₄ B) 100 mM NaH ₂ PO ₄ -Na ₂ HPO ₄ (pH 7.0) 0%B (0-1 min), 0-100%B (1-11 min), 100%B (11-15 min)
Flow rate	: 0.5 mL/min
Temperature	: 25°C
Detection	: UV at 280 nm
Injection	: 15 µL
Sample	: 1. Adalimumab (0.5 mg/mL) 2. Trastuzumab (0.5 mg/mL) 3. Bevacizumab (0.5 mg/mL)

【オーダリングインフォメーション】

粒子径 (µm)	カラムサイズ 内径 X 長さ (mm)	製品番号	価格 (円)
2.3	4.6 X 33	BHH00SQ3-H346PTH	150,000
	4.6 X 100	BHH00SQ3-1046PTH	200,000

上記以外のサイズについてはお問い合わせください。

本価格表に記載している価格は2021年6月現在の国内販売価格です。価格には消費税は含みません。

YMC 株式会社ワイエムシイ

お問い合わせ先: 営業本部

京都 / 〒600-8106 京都市下京区五条通烏丸西入醍醐町284 YMC烏丸五条ビル4F
TEL. (075) 342-4503 FAX. (075) 342-4530

東京 / 〒108-0014 東京都港区芝5丁目29番20号 クロスオフィス三田6F
TEL. (03) 5439-9790 FAX. (03) 5439-9791

URL <https://www.ymc.co.jp>

販売店