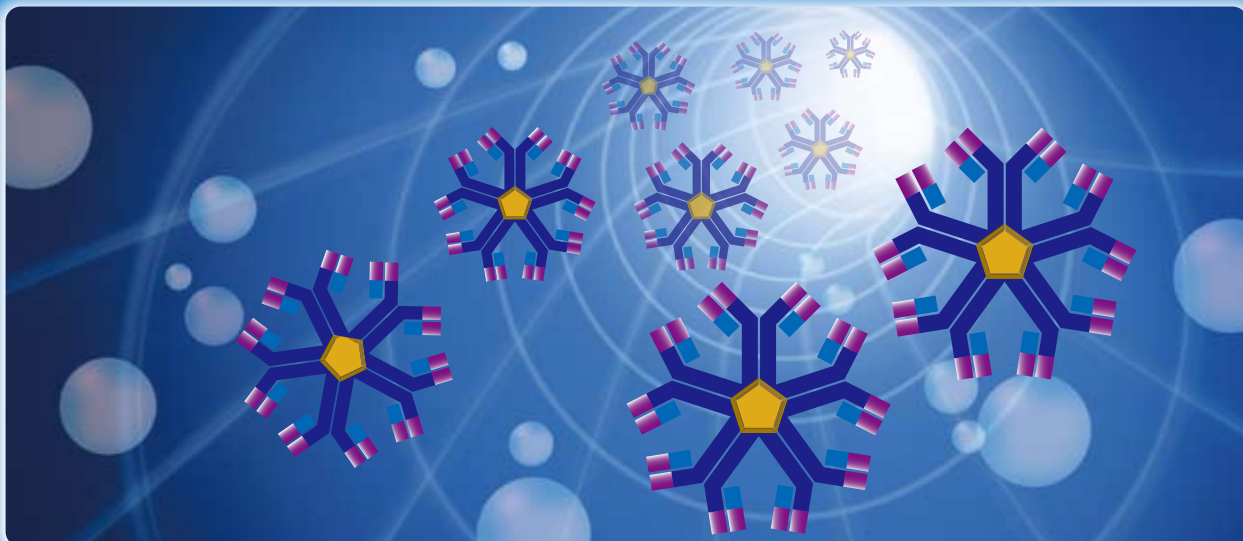


IgM / IgG 分離精製剤

ImmunoAssist MG-PP Re



Kanto Reagents



ImmunoAssist MG-PP Reは、ピロリン酸マグネシウムを主成分とするセラミックスタイプの分離精製剤です。血清や腹水、培養上清などから簡単な操作で純度良くIgMやIgGを精製できます。

特徴

簡単な分離操作

夾雑タンパク質を含む試料から粗精製することなく使用できます

幅広い分離対象

動物種に関わりなく精製できます

※抗体の性質によっては保持が弱い場合があります

抗体活性の保持

デリケートな抗体をマイルドな中性条件下で精製できます

優れた耐久性

セラミックタイプの素材であり、アルカリ洗浄やオートクレーブ滅菌が可能です

高回収率と精製能力

非特異的な吸着はなく、IgMやIgGはほぼ定量的に回収できます



Kanto Kagaku

